

Cómo instalar la Crucial P310 en una consola de videojuegos portátil



Guía de instalación para su nueva SSD Crucial NVMe™ (factor de forma 2230)

Le damos la bienvenida a la guía de instalación de su nueva SSD Crucial NVMe. Le guiaremos a lo largo del proceso de instalación paso a paso de su P310 en su dispositivo portátil para videojuegos. No necesita ningún conocimiento ni herramienta especial. ¡Empecemos!

¡Una advertencia importante antes de empezar con la instalación!

La electricidad estática puede causar daños en los componentes del sistema, incluida la SSD Crucial. Para proteger todos los componentes del sistema contra posibles daños causados por cargas estáticas durante la instalación, toque una superficie de metal sin pintar o lleve puesto un brazalete antiestático durante la operación. También puede proteger la superficie de trabajo con una alfombrilla antiestática. Estos métodos sirven para descargar la electricidad estática que hay presente de forma natural en nuestro cuerpo. Los accesorios y las alfombras o moquetas también pueden tener electricidad estática, así que es recomendable llevar calzado con suela de goma, quitarse las joyas de las manos e instalar el almacenamiento en un espacio donde haya suelo duro. Para proteger la SSD, evite tocar los pines dorados o los componentes (chips) del módulo. Conviene sostener cuidadosamente el módulo por la parte superior o los laterales.

Instrucciones de instalación de Steam Deck (versión LCD)

Para la versión OLED, visite el sitio web de Valve o considere estas instrucciones de instalación de iFixit:

<https://www.ifixit.com/Guide/Steam+Deck+OLED+SSD+Replacement/168255>



Paso 1: prepare el espacio de trabajo

- Despeje una mesa o encimera para evitar que se acumule electricidad estática, que podría dañar la nueva SSD. Consulte estos [consejos sobre descargas electrostáticas](#).
- Deje que el nivel de batería del dispositivo portátil disminuya por debajo del 25 % antes de la instalación. Establezca el modo de almacenamiento de la batería en el BIOS (que debe estar actualizada a la última versión).
- Apague su dispositivo portátil y desenchufe los cables.
- Extraiga cualquier tarjeta microSD que haya insertada.
- A continuación, tenga a mano los accesorios correspondientes. Necesitará su Steam Deck, el manual de usuario, pinzas, un destornillador, la púa para abrir la caja (una púa de guitarra servirá) y la nueva SSD Crucial P310 NVMe.

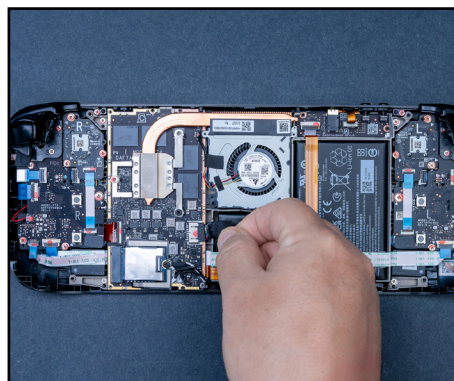
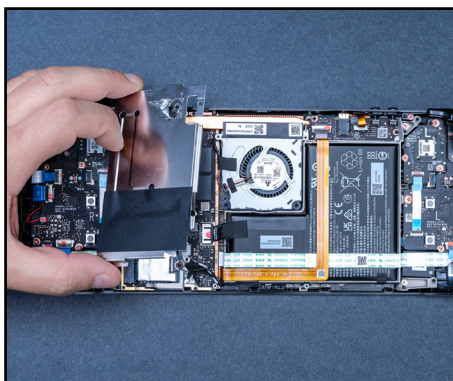
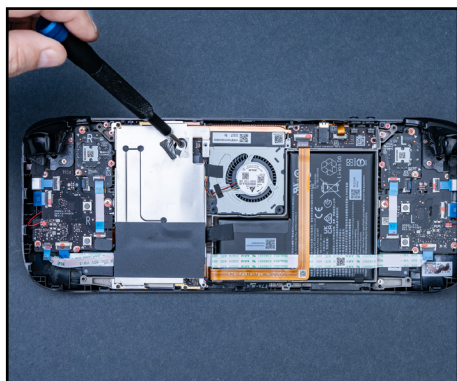
Paso 2: haga una copia de seguridad de los archivos importantes

- A menos que instale la SSD NVMe en un nuevo dispositivo portátil, deberá guardar los archivos importantes en una unidad de almacenamiento externa o un servicio de almacenamiento en la nube antes de la instalación. Consulte el paso 7 si necesita más ayuda para generar una nueva imagen de SteamOS una vez instalada.
- Si es necesario, consulte el artículo de Crucial sobre cómo transferir videojuegos Steam a otra unidad, la [guía de iFixit](#) o el [sitio web de Valve](#) para obtener asistencia adicional.



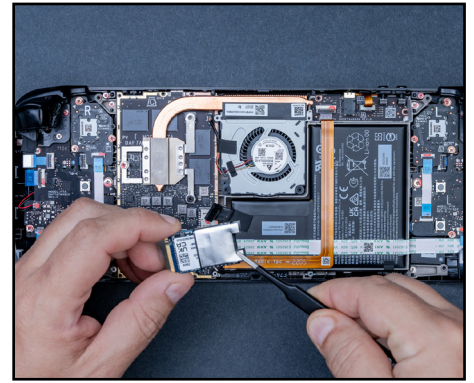
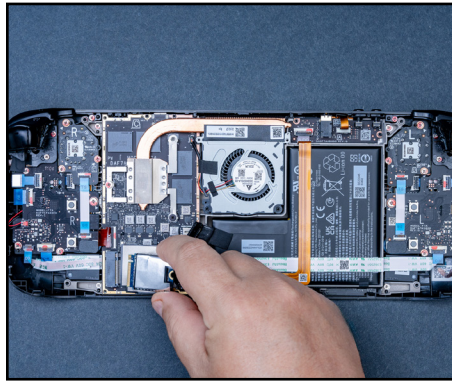
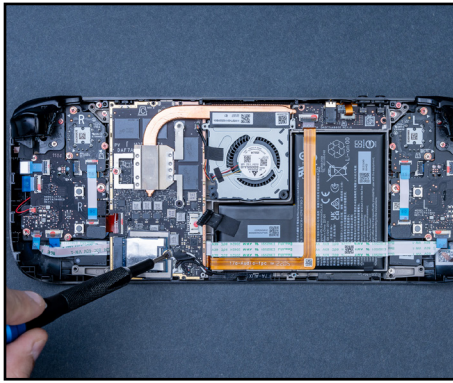
Paso 3: abra su dispositivo portátil

- Apague el sistema y desconéctelo del cable de alimentación.
- Utilice un destornillador para quitar los ocho tornillos de la parte trasera.
- Controle los tornillos para saber luego dónde va cada uno. Le sugerimos dejarlos en un pastillero o una cubitera.
- Inserte la púa en la ranura de agarre para quitar la carcasa trasera y liberarla de los pasadores de bloqueo. Sepárela para desbloquear el resto y extraiga la parte trasera.



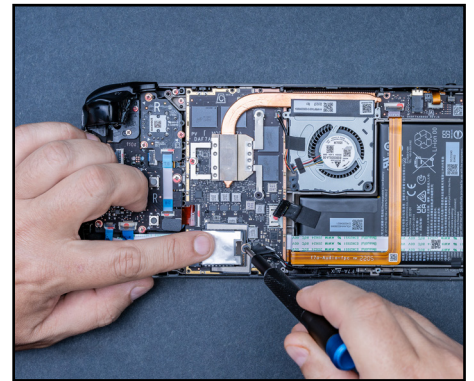
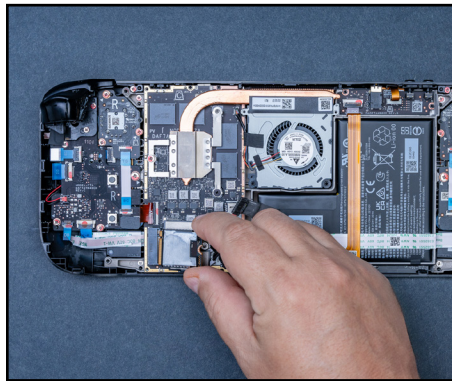
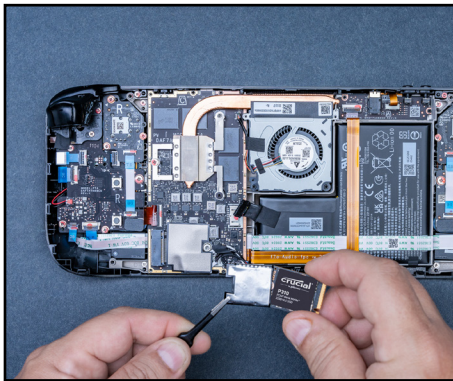
Paso 4: prepare la parte trasera

- Según la versión de Steam Deck que tenga, utilice un par de pinzas para retirar con cuidado la cinta de aluminio de la placa que cubre un tornillo oculto.
- Desenrosque los tres tornillos que sujetan la placa y quítela.
- Desconecte la batería tirando del cable de la batería con lengüeta de la placa base.



Paso 5: extraiga la SSD

- Quite el tornillo que sujeta la SSD que ha estado usando hasta ahora.
- La SSD debe salir con facilidad después de quitar el tornillo de la placa de la SSD anterior. Sepárela del conector de la placa M.2.
- Con las pinzas, quite la protección ESD (descarga electrostática) de la SSD. La reutilizará en su nueva SSD Crucial.



Paso 6: inserte la SSD Crucial

- Una vez que haya envuelto la nueva SSD con la protección, sujétela con cuidado por los bordes e insértela lentamente en un ángulo de 30 grados. No fuerce la conexión.
- Baje la SSD hasta su sitio y atornille la pieza que la sujeta, pero no demasiado fuerte.
- Vuelva a conectar la batería y siga acoplando las piezas necesarias en orden inverso a estas instrucciones para cerrar su dispositivo.



Paso 7: instale SteamOS

- Repase las instrucciones de Steam para instalar y personalizar SteamOS [aquí](#).
- Le conviene tener lista una unidad USB con una imagen de recuperación por si acaso. Descargue la [imagen de recuperación aquí](#).

¡Enhorabuena, ahora dispone de un montón de almacenamiento para sus videojuegos!

¡Una advertencia importante antes de empezar con la instalación!

La electricidad estática puede causar daños en los componentes del sistema, incluida la SSD Crucial. Para proteger todos los componentes del sistema contra posibles daños causados por cargas estáticas durante la instalación, toque una superficie de metal sin pintar o lleve puesto un brazalete antiestático durante la operación. También puede proteger la superficie de trabajo con una alfombrilla antiestática. Estos métodos sirven para descargar la electricidad estática que hay presente de forma natural en nuestro cuerpo. Los accesorios y las alfombras o moquetas también pueden tener electricidad estática, así que es recomendable llevar calzado con suela de goma, quitarse las joyas de las manos e instalar el almacenamiento en un espacio donde haya suelo duro. Para proteger la SSD, evite tocar los pines dorados o los componentes (chips) del módulo. Conviene sostener cuidadosamente el módulo por la parte superior o los laterales.

Instrucciones de instalación de ROG Ally

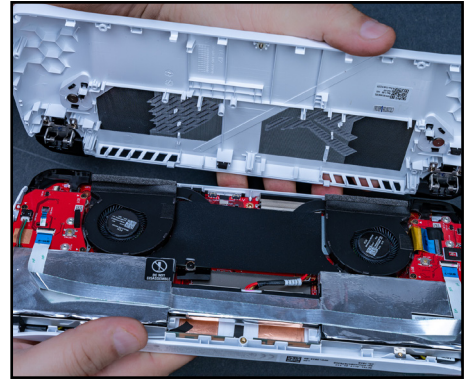


Paso 1: prepare el espacio de trabajo

- Despeje una mesa o encimera para evitar que se acumule electricidad estática, que podría dañar la nueva SSD. Consulte estos [consejos sobre descargas electrostáticas](#).
- Deje que el nivel de batería del dispositivo portátil disminuya por debajo del 25 % antes de la instalación.
- Apague su Ally y desenchufe los cables.
- Extraiga cualquier tarjeta microSD que haya insertada.
- A continuación, tenga a mano los accesorios correspondientes. Necesitará su dispositivo para videojuegos Ally, el manual de usuario, un destornillador, una púa para abrirla (una púa de guitarra servirá) y la nueva SSD Crucial NVMe.

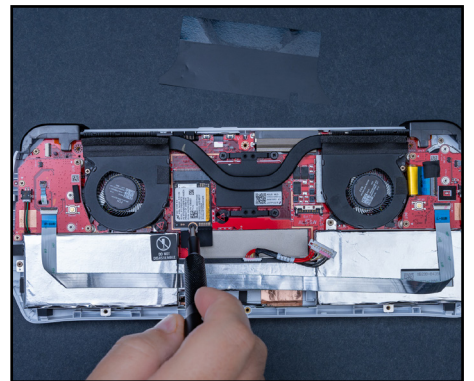
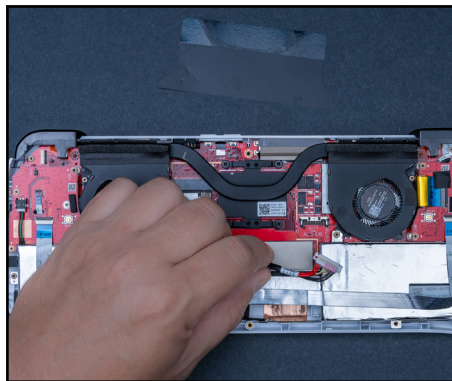
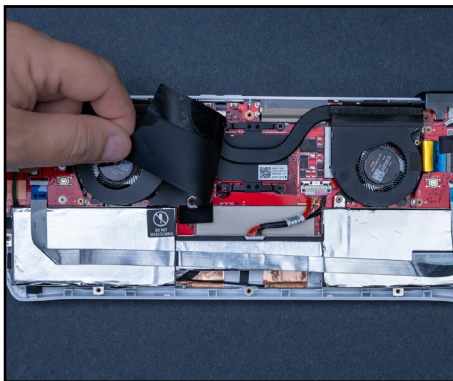
Paso 2: haga una copia de seguridad de los archivos importantes

- A menos que instale la SSD NVMe en un nuevo dispositivo portátil, deberá guardar los archivos importantes en una unidad de almacenamiento externa o un servicio de almacenamiento en la nube antes de la instalación.
- Le aconsejamos clonar la SSD ROG Ally en su nueva SSD Crucial con un adaptador de cubierta. Consulte [ROG](#) para obtener asistencia adicional o la [guía de iFixit](#).



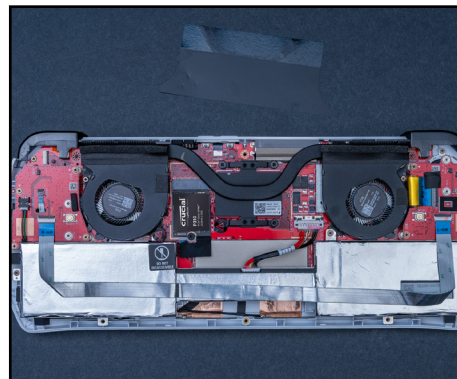
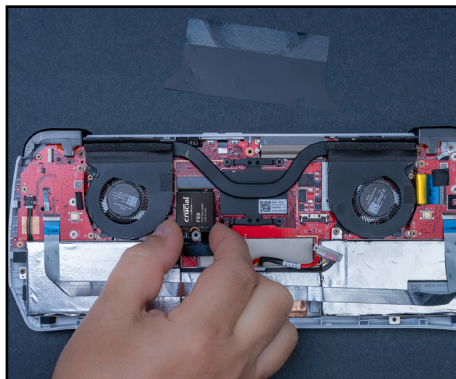
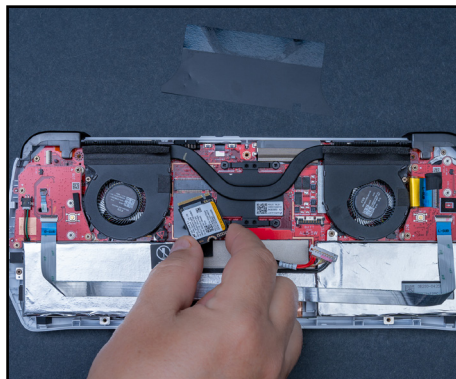
Paso 3: abra el dispositivo portátil

- Apague el sistema y desconéctelo del cable de alimentación.
- Utilice un destornillador para quitar los seis tornillos de la parte trasera. El tornillo de la parte inferior media no se soltará del todo, pero cuando se afloje, la parte trasera se debe poder extraer con el tornillo aún acoplado.
- Controle los tornillos para saber luego dónde va cada uno. Le sugerimos dejarlos en un pastillero o cubitera.
- Inserte la púa para apertura en la ranura de agarre si el panel trasero no se abre.



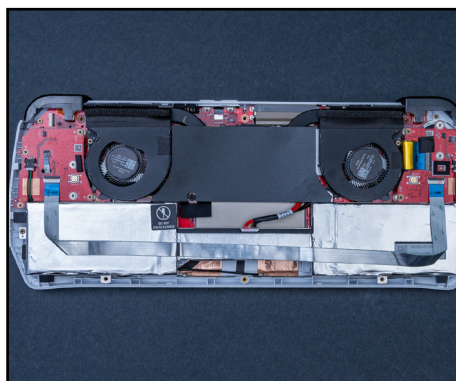
Paso 4: prepare la parte trasera

- Levante la tapa trasera junto a los ventiladores para desconectar la batería. Con la púa, vuelva a deslizar la pestaña de metal para que pueda tirar del conector de la batería para sacarlo.
- Una vez desenchufado, quite el tornillo que sujeta la SSD que ha estado usando hasta ahora.



Paso 5: inserte la SSD Crucial

- Saque con cuidado la SSD, introduzca la nueva SSD Crucial y fíjela con el mismo tornillo.
- Vuelva a conectar la batería y cierre con cuidado su dispositivo, asegurándose de que todo esté fijado y atornillado en su sitio.



Paso 6: arranque la BIOS

- Conecte su Ally a una toma de corriente y sujete el botón de bajar el volumen mientras pulsa el botón de encendido para encenderla.
- Una vez que vea el menú de la BIOS, pulse Y y cambie a la pestaña de opciones avanzadas para seleccionar Recuperación de ASUS Cloud con el botón A.

Asegúrese de estar conectado al wifi y tenga paciencia mientras se reinicia el dispositivo.

¡Enhorabuena, ahora dispone de un montón de almacenamiento para sus videojuegos!

¡Una advertencia importante antes de empezar con la instalación!

La electricidad estática puede causar daños en los componentes del sistema, incluida la SSD Crucial. Para proteger todos los componentes del sistema contra posibles daños causados por cargas estáticas durante la instalación, toque una superficie de metal sin pintar o lleve puesto un brazalete antiestático durante la operación. También puede proteger la superficie de trabajo con una alfombrilla antiestática. Estos métodos sirven para descargar la electricidad estática que hay presente de forma natural en nuestro cuerpo. Los accesorios y las alfombras o moquetas también pueden tener electricidad estática, así que es recomendable llevar calzado con suela de goma, quitarse las joyas de las manos e instalar el almacenamiento en un espacio donde haya suelo duro. Para proteger la SSD, evite tocar los pines dorados o los componentes (chips) del módulo. Conviene sostener cuidadosamente el módulo por la parte superior o los laterales.

Instrucciones de instalación de MSI Claw



Paso 1: prepare el espacio de trabajo

- Despeje una mesa o encimera para evitar que se acumule electricidad estática, que podría dañar la nueva SSD. Consulte estos [consejos sobre descargas electrostáticas](#).
- Deje que el nivel de batería del dispositivo portátil disminuya por debajo del 25 % antes de la instalación.
- Apague su MSI Claw y desenchufe los cables.
- Extraiga cualquier tarjeta microSD que haya insertada.
- A continuación, tenga a mano los accesorios correspondientes. Necesitará su dispositivo para videojuegos MSI Claw AIM, el manual de usuario, un destornillador, una púa para abrirla (una púa de guitarra servirá) y la nueva SSD Crucial NVMe.

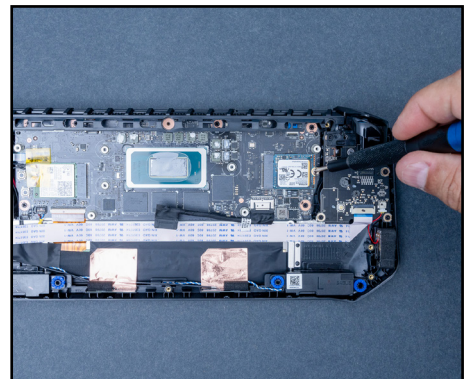
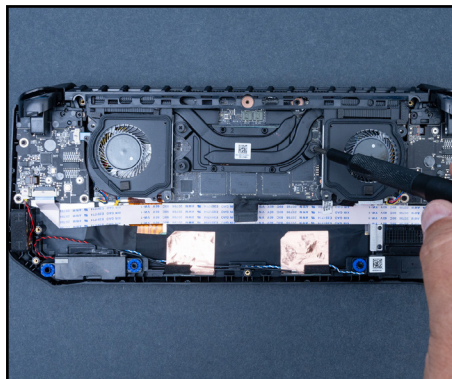
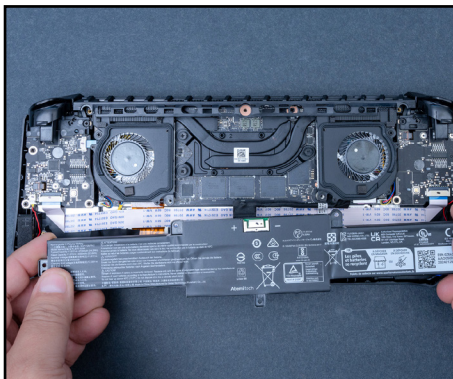
Paso 2: haga una copia de seguridad de los archivos importantes

- A menos que instale la SSD NVMe en un nuevo dispositivo portátil, deberá guardar los archivos importantes en una unidad de almacenamiento externa o un servicio de almacenamiento en la nube antes de la instalación.
- Le aconsejamos clonar su SSD Claw en su nueva SSD Crucial con un adaptador de cubierta. Consulte [Claw](#) para obtener asistencia adicional.



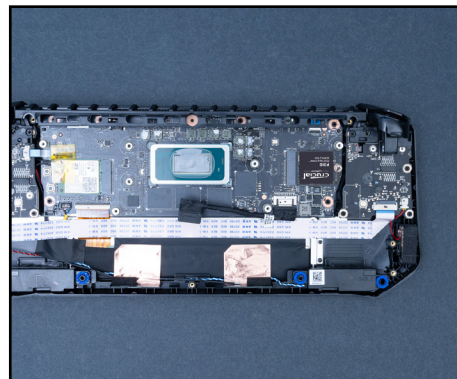
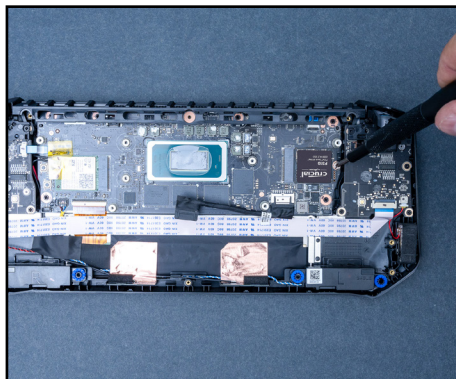
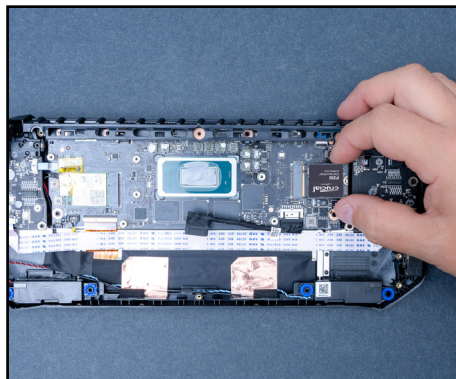
Paso 3: abra el dispositivo portátil

- Apague el sistema y desconéctelo del cable de alimentación.
- Utilice un destornillador para quitar los seis tornillos de la parte trasera. El tornillo de la parte inferior media no se soltará del todo, pero cuando se afloje, la parte trasera se debe poder extraer con el tornillo aún acoplado.
- Controle los tornillos para saber luego dónde va cada uno. Le sugerimos dejarlos en un pastillero o una cubitera.
- Inserte la púa para apertura en la ranura de agarre si el panel trasero no se abre.



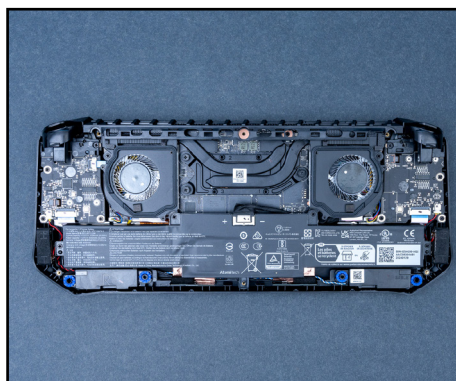
Paso 4: prepare la parte trasera

- Extraiga los cuatro tornillos que sujetan la batería y desconecte el cable de la batería.
- Extraiga el cableado térmico. Tenga en cuenta que es posible que se necesite pasta térmica para sustituirla. Asegúrese de limpiar la pasta térmica anterior con alcohol antes de aplicar la nueva.
- Extraiga los dos tornillos del ventilador y afloje los tres tornillos en el módulo del marco térmico. Utilice una herramienta de apertura para extraer cuidadosamente el módulo.
- Una vez desenchufado, quite el tornillo que sujeta la SSD que ha estado usando hasta ahora.



Paso 5: inserte la SSD Crucial

- Saque con cuidado la SSD, introduzca la nueva SSD Crucial y fíjela con el mismo tornillo.
- Siga el orden inverso de este proceso de desmontaje para cerrar correctamente su dispositivo de videojuegos MSI Claw.



Paso 6: arranque la BIOS

- Conecte su Claw a la red eléctrica y mantenga el botón de encendido pulsado y pulse repetidamente las teclas RT y RB para ingresar al BIOS.
- Una vez vea el menú del BIOS, seleccione la información de almacenamiento para poder visualizar su nueva SSD.

Asegúrese de estar conectado al wifi y tenga paciencia mientras se reinicia el dispositivo.

¡Enhorabuena, ahora dispone de un montón de almacenamiento para sus videojuegos!

Si persisten los problemas, visite nuestro sitio web www.crucial.com/support/contact para ponerse en contacto con el servicio de atención al cliente de Crucial.